

Ansiedad en personas con **Autismo**

y **necesidades de apoyo**
significativas

¿Qué es?



¿Qué es?

La **ansiedad** está relacionada con la **angustia**, la **preocupación** o el **miedo** ante situaciones o cosas que no están presentes en ese momento o que no son potencialmente peligrosas.



42%

de **personas con TEA** tienen **ansiedad.**



La ansiedad **disminuye la calidad de vida** de las **personas con TEA**. Afecta a sus actividades diarias y a su participación social.





¿Y la ansiedad en **personas con TEA** con **necesidades de apoyo significativas**?



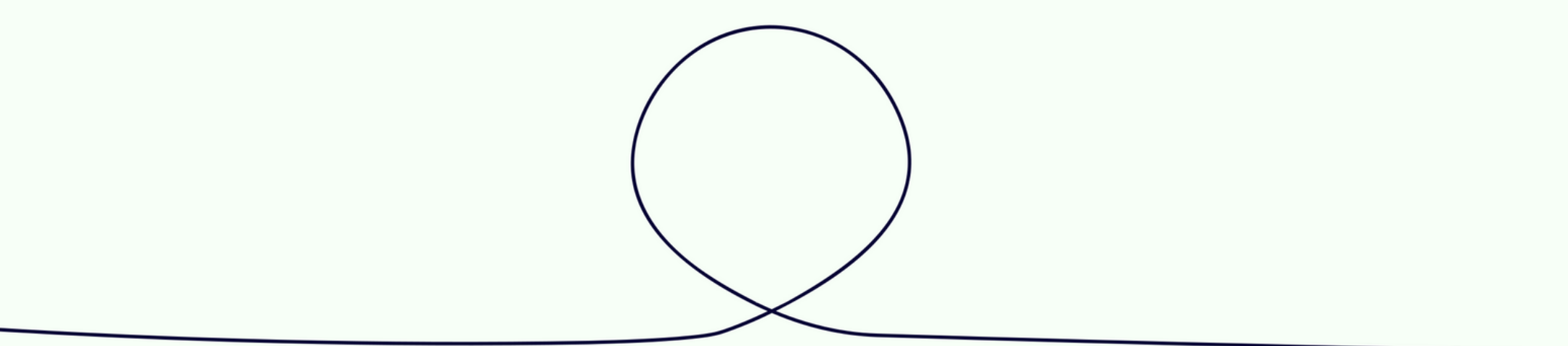
Se sabe poco...

...porque la mayor parte de **estudios** **no les tienen en cuenta.**



...porque las **herramientas de evaluación** de ansiedad **no están diseñadas para ellas.**





**Estamos recogiendo
información en relación a
la ansiedad en las
personas con TEA con
necesidades de apoyo
significativas para...**

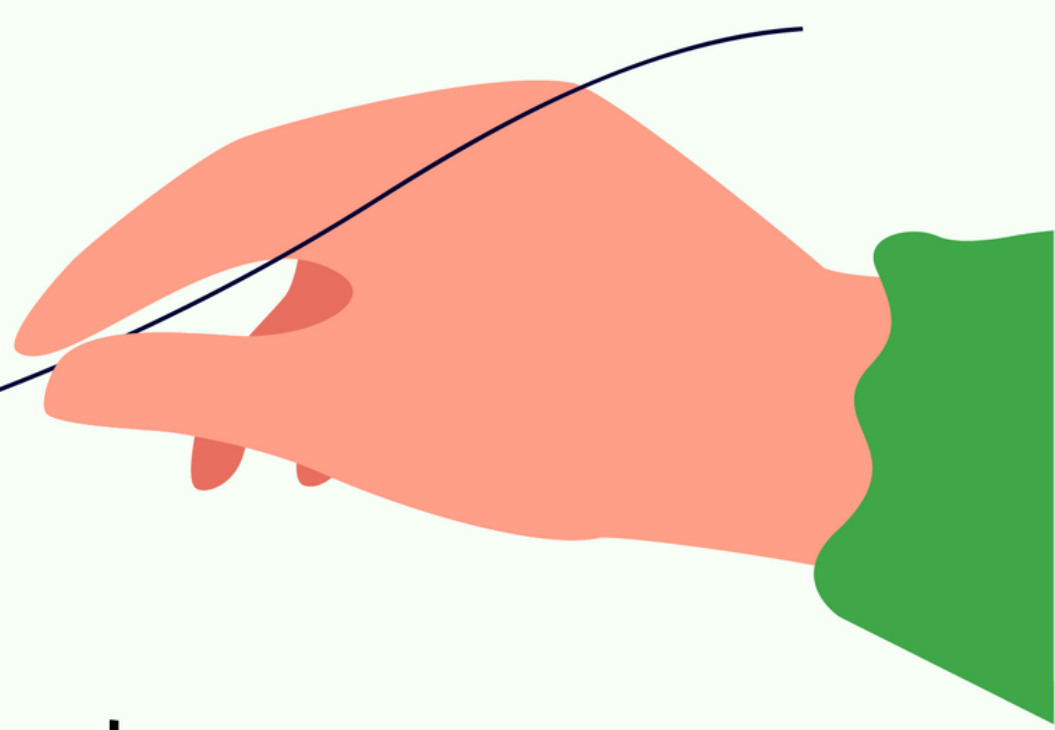


...saber
**cómo se
manifiesta**

...saber qué
factores están
relacionados

...mejorar las
**herramientas
de detección**

Así podremos ayudar a familias y profesionales a detectar cuándo las **personas con TEA** con **necesidades de apoyo significativas** tienen **ansiedad** y poder guiar las estrategias de mejora de su bienestar emocional



Si eres madre o padre o profesional de apoyo de una **persona con TEA** con **necesidades de apoyo significativas** puedes ayudarnos a conocer mejor las necesidades de tu hijo o hija o de la persona a la que apoyas en:

bit.ly/EscalaAnsiedad_Autismo_SAAS_SSN



Ansiedad en personas con **Autismo** y **necesidades de apoyo** significativas

Desarrollado por



Con financiación de

